



本資料は平成17年2月28日現在のデータに基づいて作成されております。本資料に記載された意見や予測等は、資料作成時点の当社の判断であり、予告なしに変更されることがあります。

2005年8月期（42期）

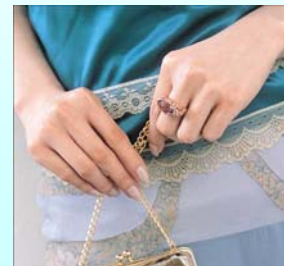
中間決算説明会

（**JASDAQ** 2736）

株式会社  
**サダマツ**  
<http://www.b-sophia.co.jp>

## 目 次

- I 会社概要
- II 上半期決算概要
- III 下半期施策
- IV 中長期事業展開
- V IR窓口
- VI 各種資料



## I 会社概要



bijou  
SOPHIA

3

Copyright (C) SADAMATSU Co.,Ltd All right reserved.

## 会社概要

- 会社名： 株式会社サダマツ  
(英文社名：SADAMATSU Company Limited.)
- 本社： 福岡県福岡市中央区赤坂一丁目12番15号  
(登記上の本社所在地 長崎県大村市本町458番地9)
- 代表者： 代表取締役社長 貞松隆弥
- 設立： 1964年3月
- 決算期： 8月
- 資本金： 468百万円 (2005年2月28日現在)
- 従業員数： 256人 (2005年2月28日現在)
- 店舗数： 37店舗 (2005年2月28日現在)  
兵庫県 (2店舗) 熊本県 (3店舗)  
福岡県 (12店舗) 宮崎県 (1店舗)  
長崎県 (12店舗) 鹿児島県 (1店舗)  
大分県 (2店舗) 沖縄県 (1店舗)  
佐賀県 (3店舗)



bijou  
SOPHIA

4

Copyright (C) SADAMATSU Co.,Ltd All right reserved.

## II 上半期決算概要

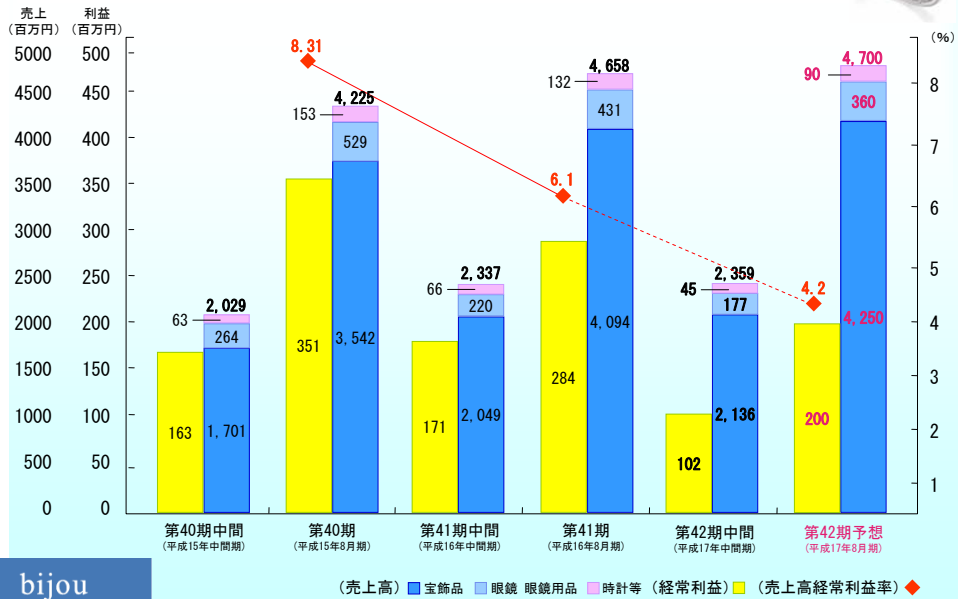


bijou  
SOPHIA

5

Copyright (C) SADAMATSU Co.,Ltd All right reserved.

## 業績の推移



bijou  
SOPHIA

6

Copyright (C) SADAMATSU Co.,Ltd All right reserved.

## 業績の状況



(百万円、千株)

	第41期(中間) 実績	売上高 比率	第42期(中間) 当初予想	第42期(中間) 修正予想	売上高 比率	第42期(中間) 実績	売上高 比率	対前期 増減率(%)
売上高	2,337	100.0	2,524	2,359	100.0	2,359	100.0	+0.9
売上総利益	1,244	53.3	1,350	1,257	53.2	1,257	53.3	+0.9
販管費	1,058	45.3	1,139	1,141	48.3	1,141	48.4	+7.8
営業利益	186	8.0	210	115	4.9	115	4.9	-37.9
経常利益	171	7.4	195	102	4.3	102	4.4	-40.3
中間純利益	86	3.7	88	22	0.9	22	1.0	-74.1
EPS(円)	20.94	--	9.42	2.35	--	2.40	--	--
期中平均株数	4,133	--	9,334	9,334	--	9,334	--	--

bijou  
SOPHIA

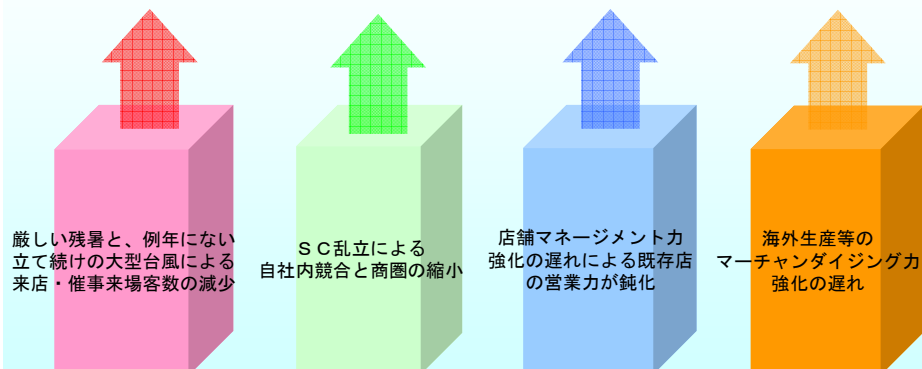
7

Copyright (C) SADAMATSU Co.,Ltd All right reserved.

## 中間期のポイント1



中間期・通期業績の予想を下方修正  
～減損会計の早期適用を実施～



bijou  
SOPHIA

8

Copyright (C) SADAMATSU Co.,Ltd All right reserved.

## 中間期のポイント2

### トリロジーキャンペーンの継続・拡大

- トリロジーを身に着けたセレブ、著名人がますます増加
- それに伴うメディアへの露出

- サダマツの第2弾トリロジーTVCM「中国茶編」も好評
- 各局TV番組でも取り上げられた
- DTCサイトホルダーとの直接取引が可能に

- ビジュソフィアブランドの知名度アップ ⇒
- トリロジー指名買い客の増加

ビジュソフィア  
||  
トリロジー

上半期（平成16年9月～平成17年2月間）のトリロジー売上状況

月	点数	月	点数
9月	207	12月	475
10月	201	1月	236
11月	260	2月	222

- ・上半期合計・・・1,601点
- ・月平均売上・・・約5,600万円
- ・1点当り売上単価・・・約20万円



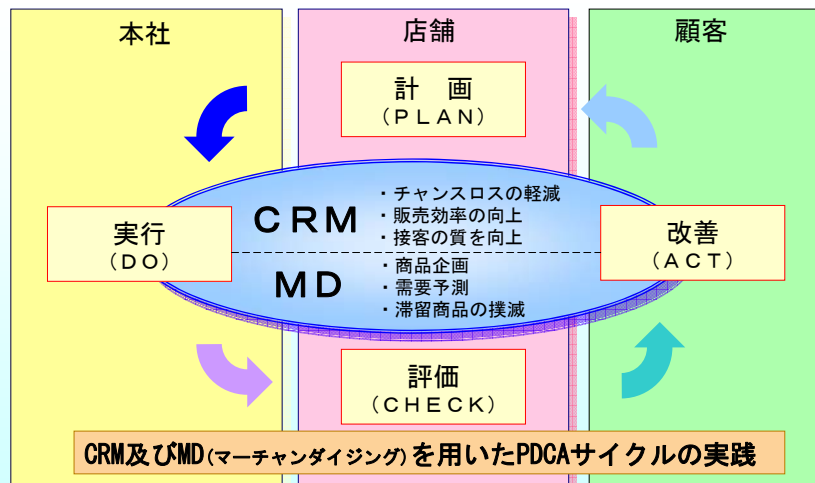
bijou  
SOPHIA

9

Copyright (C) SADAMATSU Co.,Ltd All right reserved.

## 中間期のポイント3

### 新・顧客管理システムの本稼働



bijou  
SOPHIA

10

Copyright (C) SADAMATSU Co.,Ltd All right reserved.

## 店舗数の推移



	41期 期末店舗数	42期 中間期末		42期 期末予想	
		出	期末	出	期末
ビジュソフィア	26	3	29	3	32
ビジュソフィア(都市型)	(3)	(1)	(4)	(1)	(5)
ビジュソフィアクラッセ(路面店型)	(3)		(3)		(3)
ビジュソフィアファミリー(ショッピングセンター型)	(20)	(2)	(22)	(2)	(24)
オプトジェム	5		5		5
メガネブティック	3		3		3
合計	34		37		40

### 上半期新規出店店舗

ビジュソフィア 鹿児島店



ビジュソフィア ファミリー 八代店



ビジュソフィア ファミリー 甲子園店



bijou  
SOPHIA

11

Copyright (C) SADAMATSU Co.,Ltd All right reserved.

## 店舗タイプ別売上高分析

(単位: 百万円)



	第41期中間 (2004年8月期)		第42期中間 (2005年8月期)		前年 同期比	備考
	構成		構成			
ビジュソフィア	1,789	76.6	1,933	81.9	+8.0%	新規店舗増による、宝飾品の売上増
メガネブティック	120	5.1	115	4.9	-3.9%	メガネナショナルチェーンの出店による競合激化
オプトジェム	427	18.3	310	13.2	-27.3%	オプトジェム 島原店閉鎖(2004年4月)に伴う減少
合計	2,337	100.0	2,359	100.0	+0.9%	
既存店	2,128		2,028		-4.7%	第1、第2四半期はマイナスではあるが、回復基調である

### 年度別客数伸び率(全店および既存店)

	第41期(上期)	第42期(上期)
全店	100%	101.0%
既存店	100%	95.1%
新店	100%	166.0%

※SC乱立で既存客減となったが、新店でカバーした



bijou  
SOPHIA

12

Copyright (C) SADAMATSU Co.,Ltd All right reserved.

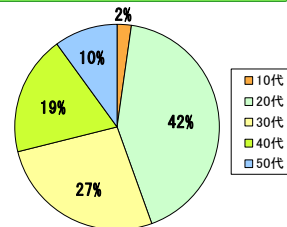
## 都市型店舗の郊外型店舗との比較

一坪当たりの売上高が高い

年齢層が若く20代が中心

高単価商品の売上構成比率が高く、利益率が高い

都市型店舗の年齢構成



都市型bijou SOPHIA上半期業績

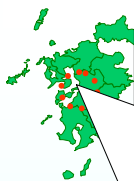
単位 (万円)

店舗型	特徴	坪当たり 月次売上
都市型店舗	アンバーサリー需要を中心とした、 ワンランク上のスタイル	93.2
郊外型店舗	母娘でのジュエリーショッピングを楽しめる幅のあるコンテンポラリージュエリーショップ	29.9

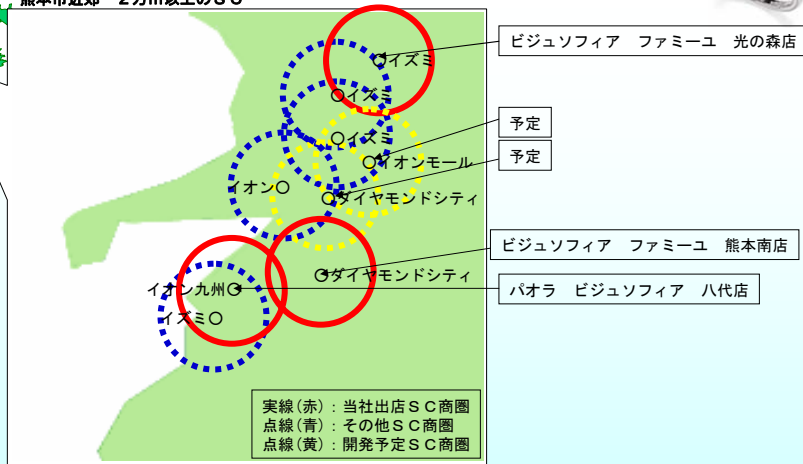


bijou  
SOPHIA

## 近年のSC乱立への対応



熊本市近郊 2万㎡以上のSC



- ◆勝ち組SCを選別し、スクラップアンドビルドを実施
- ◆ブランド力の向上により有力SCからのオファー増
- ◆商圏の重なりによる売上への影響を軽減

bijou  
SOPHIA

### Ⅲ 下半期施策



bijou  
SOPHIA

15

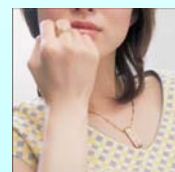
Copyright (C) SADAMATSU Co.,Ltd All right reserved.

### 下半期・通期の予想と目標

(単位:百万円、千株)

	第41期(実績)		第42期(予想)		前期比(%)	
	下半期	通期	下半期	通期	下半期	通期
売上高	2,321	4,658	2,340	4,700	▲ +0.8	▲ +0.9
経常利益	112	284	97	200	▼ -13.4	▼ -29.6
当期純利益	12	98	40	62	▲ +233.3	▼ -36.7
EPS(円)	2.59	19.23	4.28	6.64	---	---
期中平均株数	4,667	4,462	9,334	9,334	---	---

	第41期(実績)		第42期(予想)		前期比(%)	
	下半期	通期	下半期	通期	下半期	通期
ビジュソフィア	1,802	3,592	1,875	3,810	▲ +4.1	▲ +6.1
メガネ	134	254	125	240	▼ -6.7	▼ -5.5
オプトジェム	383	811	340	650	▼ -11.2	▼ -19.9
合計	2,321	4,658	2,340	4,700	▲ +0.8	▲ +0.9



bijou  
SOPHIA

16

Copyright (C) SADAMATSU Co.,Ltd All right reserved.



## 通期業績予想達成のための施策

### 下半期の位置づけ

都市型・郊外型それぞれのビジネスモデルを確立する基盤創り

#### 商品戦略

- ・強化が遅れているマチュンダ イジングの再構築
- ・『bijou SOPHIA キャナルシティ・オパ 店』を利用した都市型マチュンダ イジングの構築

#### 人事戦略

- ・店長及びエリアマネージャー等のマネジメント層のスキルアップを実施し、既存店を活性化

#### システム戦略

- ・高度化したCRMシステムを商品開発・販売力強化・顧客管理へ応用

#### 店舗戦略

- ・下期に都市型MD店（キャナルシティ・オパ 店）を出店し、更に郊外SC（イオン直方店、イオン宮崎店）への出店、4 2 期期末4 0 店舗体制へ
- ・既存店の活性化及び不振店対策

## IV 中長期事業展開



## 中長期的目標

過去

郊外型ビジネスモデルの確立+出店の加速  
→九州・沖縄地域での確固たる地位の確立



現在

都市型ビジネスモデルの確立  
関西圏での検証(三宮・甲子園)



未来

首都圏へ進出  
(平成18年初春 表参道へ出店予定)

都市型・郊外型のビジネスモデルを確立  
売上100億円体制へ

bijou  
SOPHIA

19

Copyright (C) SADAMATSU Co.,Ltd All right reserved.

## 中期的な事業ポイント

- 首都圏で成功するためのブランディング
- 新規チャネル(百貨店・ファッションビル等)の開拓
- トレンドや顧客嗜好を満たす商品の開発・提供
- 海外生産におけるチームマーチャンドライジング力の強化
- 今後の事業拡大を担うマネジメント層の育成
- CRMを利用した、ジュエリー以外の取扱商品の拡張を図る

bijou  
SOPHIA

20

Copyright (C) SADAMATSU Co.,Ltd All right reserved.

都市型店 (ビジュソフィア キャナルシティ・オーパ店)



bijou  
SOPHIA

21

Copyright (C) SADAMATSU Co.,Ltd All right reserved.

ビジュソフィア キャナルシティ・オーパ店

bijou  
SOPHIA

bijou  
SOPHIA

22

Copyright (C) SADAMATSU Co.,Ltd All right reserved.

新業態【ブライダル事業】（ア・ノス ビジュソフィア 小倉店）

A'NOCE  
bijou SOPHIA

bijou  
SOPHIA

23

Copyright (C) SADAMATSU Co.,Ltd All right reserved.

## V I R窓口



本資料ならびにIRに関するお問い合わせは、下記までお願いいたします。

株式会社サダマツ 常務取締役管理本部長 西川 新二

TEL : 092-734-9657 FAX : 092-734-9658

E-mail : [sadamatsu.co@b-sophia.co.jp](mailto:sadamatsu.co@b-sophia.co.jp)

IRSite : <http://www.b-sophia.co.jp/IR>

bijou  
SOPHIA

24

Copyright (C) SADAMATSU Co.,Ltd All right reserved.

## VI 各種資料



bijou  
SOPHIA

25

Copyright (C) SADAMATSU Co.,Ltd All right reserved.

## コンセプト

すべては「思い出」という宝石になる。

ダイヤモンドがこの世に誕生したのは、三十億年前とも言われます。  
まさに地球とともに生まれたダイヤモンド。  
この長いダイヤモンドの命からしてみると、人の命はなんてはかないものなのでしょう。  
だからこそ人はその「愛」や「夢」や「人生」をダイヤモンドに託して伝えようとしています。  
祖母から母へ、そして娘へ、あるいは新しい花嫁へ。  
ヨーロッパでは“ビジュール・ド・ファミーユ”(家の宝石)という習慣があります。  
その家の「想い」を愛する人たちへ伝えていく。  
人間が「永遠の命」を持つものではないからこそ、この世で唯一の「永遠のもの」に想いを託して……  
私達はこんなステキな、心がワクワクする、感動的な習慣を大切にしたいと思っています。  
最近頻発する「痛ましい事件」をテレビ等で見るにつけ、一人一人が愛する人達へ「想い」のバトンを伝えていく、そんな世の中になってくれたらどんなに良いだろうと……  
私達の「力」は小さいけれど「このステキな習慣を一人でも多くの人達へ伝えたい」と思いを強く持っています。



bijou  
SOPHIA

26

Copyright (C) SADAMATSU Co.,Ltd All right reserved.

## 販売コアチャネル

	bijou SOPHIA	bijou SOPHIA CLASSE	bijou SOPHIA famille
エイジターゲット	25～35歳	25～50歳	25～35歳を核にした その前後層
マインドエリア	ヤングキャリア～キャリア	ヤングキャリア～キャリア ～マチュア	ヤング～ミセス (母娘)
ライフスタイル マガジン	シュプール・フィガロ ヴァンサンカン・プレシヤス	シュプール・ヴァンサンカン 家庭画報・婦人画報	anan・oggi・ヴァンサンカン ・STORY・クロワッサン
基本スケール	15～20坪	50坪	25～30坪
主要品目	<ul style="list-style-type: none"> <li>●ファッションジュエリー 40%</li> <li>●ブライダルジュエリー 30%</li> <li>●アクセジュエリー 15%</li> <li>●服飾雑貨 15%</li> </ul>	<ul style="list-style-type: none"> <li>・ファッションジュエリー 45%</li> <li>・メモリアルジュエリー 40%</li> <li>・ウォッチ 10%</li> <li>・服飾雑貨 5%</li> </ul>	<ul style="list-style-type: none"> <li>●ファッションジュエリー 35%</li> <li>●ブライダルジュエリー 35%</li> <li>●アクセジュエリー 15%</li> </ul>
立地	ファッションビル・ 百貨店 1Fほか	路面店ほか	大型郊外SCほか

bijou  
SOPHIA

27

Copyright (C) SADAMATSU Co.,Ltd All right reserved.

## 社是・社訓・スローガン

～ 社是 ～

『お店はお客様の為にあり、社員、株主と共に栄える。』

～ 社訓 ～

「私達は仕事を通じて、お客様の暮らしのお役に立ちます。」

「私達は仕事を通じて、幸福集団を築きます。」

「私達は仕事を通じて、地域社会に貢献します。」

～ スローガン ～

「お客様という名の大切なお友達をつくろう。」

bijou  
SOPHIA

28

Copyright (C) SADAMATSU Co.,Ltd All right reserved.

## 貸借対照表

(単位：百万円)

	第41期(2004年8月期)		第42期中間(2005年8月期)		増減額	コメント	
		構成比(%)		構成比(%)			
資産の部	I 流動資産	2,269	64.8	2,582	67.2	312	
	現預金	371	10.6	359	9.4	△ 11	
	売掛金	192	5.5	189	4.9	△ 2	
	たな卸資産等	1,706	48.7	2,033	52.9	326	たな卸商品の増加
	II 固定資産	1,214	34.7	1,244	32.4	29	新店舗保証金による増加
III 繰延資産	18	0.5	13	0.4	△ 4	償却による減少	
	資産合計	3,502	100.0	3,840	100.0	337	
負債の部	I 流動負債	876	25.0	1,266	33.0	389	借入及び仕入債務の増加
	II 固定負債	1,153	32.9	1,124	29.3	△ 28	社債の償還による減少
	負債合計	2,030	58.0	2,391	62.3	360	
資本の部	I 資本金	468	13.4	468	12.2	0	
	II 資本剰余金	434	12.4	434	11.3	0	
	III 利益剰余金	569	16.3	546	14.2	△ 23	
	資本合計	1,472	42.0	1,449	37.7	△ 23	
	負債・資本合計	3,502	100.0	3,840	100.0	337	

bijou  
SOPHIA

29

Copyright (C) SADAMATSU Co.,Ltd All right reserved.

## 販管費内訳一覧

(単位：百万円, %)

	第41期(中間)	構成比	第42期(中間)	構成比	前年比
	(2004年8月期)		(2005年8月期)		
販売管理費計	1,058	100.0	1,141	100.0	+7.8%
給料	327	30.9	346	30.3	+5.9%
販売促進費関連	190	18.0	198	17.4	+4.5%
販売手数料	32	3.1	22	1.9	-30.9%
賃借料	64	6.1	82	7.2	+27.7%
家賃	182	17.3	207	18.1	+13.4%
減価償却費	18	1.7	18	1.6	+1.3%
教育研究費	6	0.6	11	0.9	+62.6%

### 主なポイント

- ・ 中間期末店舗増に伴う、給料(5.9%)及び家賃(13.4%)の増加
- ・ 新・顧客管理システムリース料による賃借料(27.7%)の増加
- ・ ローン料率見直しによる販売手数料(30.9%)の減少

bijou  
SOPHIA

30

Copyright (C) SADAMATSU Co.,Ltd All right reserved.

## キャッシュフロー

(単位:百万円)

区分(主な項目)	決算期	第41期中間 2004年8月期	第42期中間 2005年8月期	前年差
営業活動によるキャッシュフロー		△138	△16	122
税引前当期純利益		157	43	△113
たな卸資産の増加額		△458	△330	127
法人税等の支払額		△99	△35	64
投資活動によるキャッシュフロー		△95	△35	60
定期預金預入による支出		△54	0	54
店舗保証金等による支出		△56	△27	28
財務活動によるキャッシュフロー		570	40	△530
株式・社債の発行による収入		1,390	0	△1,390
短期借入金による収入		0	410	410
長・短借入金の返済による支出		△790	△276	514
社債の償還による支出		0	△60	△60
現金及び現金同等物の増減額		336	△11	△347
現金及び現金同等物の期首残高		353	371	17
現金及び現金同等物の期末残高		689	359	△329

### 主なポイント

- 税引前当期純利益  
当中間会計期末 43百万円  
前中間会計期末 157百万円
- たな卸商品の増加による資金の減少  
(当期出店店舗数3店舗) 当中間会計期間末たな卸商品 1,993百万円  
(前中間会計期末比 3店舗増) 前中間会計期間末たな卸商品 1,680百万円

bijou  
SOPHIA

31

Copyright (C) SADAMATSU Co.,Ltd All right reserved.

## 財務比率総括

(単位:千円)

損益計算書関連項目	第41期中間 (2004年8月期)	第42期中間 (2005年8月期)	前年同期比	貸借対照表関連項目	第41期中間 (2004年8月期)	第42期中間 (2005年8月期)	前年同期比
売上高	2,337,200	2,359,369	100.9%	資本・負債合計	3,915,658	3,840,362	98.1%
売上総利益	1,244,891	1,257,220	101.0%	資産合計	3,915,658	3,840,362	98.1%
販売費管理費	1,058,148	1,141,392	107.9%	流動資産合計	2,694,289	2,582,596	95.9%
営業利益	186,742	115,828	62.0%	うち現金預金	743,902	359,930	48.4%
営業外収益	2,477	1,624	65.6%	うち売掛金	233,648	189,818	81.2%
うち受取利息・割引料	12	14	116.7%	うち在庫商品	1,680,023	1,993,378	118.7%
営業外費用	17,334	14,906	86.0%	固定資産計	1,198,700	1,244,085	103.8%
うち支払利息・社債利息	9,770	7,667	78.5%	うち有形固定資産	218,832	211,122	96.5%
経常利益	171,885	102,546	59.7%	うち無形固定資産	6,258	5,809	92.8%
中間純利益	86,566	22,387	25.9%	うち投資その他資産	973,809	1,027,153	105.5%
減価償却費	18,054	18,306	101.4%	繰延資産合計	22,669	13,680	60.3%
キャッシュフロー	689,797	359,930	52.2%	負債合計	2,462,273	2,391,182	97.1%
直営店舗数(店)	34	37	108.8%	流動負債計	1,250,430	1,266,270	101.3%
従業員数(人)	198	216	109.1%	うち買掛金	125,586	189,406	150.8%
売上高総利益率(%)	53.3	53.3	100.0%	うち有利子負債	303,220	490,095	161.6%
同営業利益率(%)	8.0	4.9	61.3%	固定負債計	1,211,843	1,124,911	92.8%
同経常利益率(%)	7.4	4.4	59.5%	うち有利子負債	1,102,065	961,970	87.3%
同中間純利益率(%)	3.7	1.0	27.0%	資本合計	1,453,384	1,449,180	99.7%
総資本経常利益率(%)	5.0	2.8	56.0%	うち資本金	465,075	468,504	100.7%
同営業利益率(%)	5.4	3.2	59.3%	うち資本剰余金	430,915	434,344	100.8%
同中間純利益率(ROA)(%)	2.5	0.6	24.0%	うち利益剰余金	557,394	546,332	98.0%
自己資本経常利益率(%)	13.1	7.0	53.4%	自己資本比率(%)	37.1	37.7	101.6%
同営業利益率(%)	14.2	7.9	55.6%	流動比率(%)	215.5	204.0	94.7%
同中間純利益率(ROE)(%)	6.6	1.5	22.7%	有利子利率(%)	0.8	0.5	62.5%
従業員一人当たり売上高	11,804	10,923	92.5%	インフレ・カレシレオ(倍)	19.1	15.1	79.1%
総資本回転率(回/年)	1.4	1.3	92.9%	手元流動性	689,797	359,930	52.2%
棚卸商品回転期間(月)	8.0	10.0	125.0%	手元流動性比率(倍)	1.3	0.9	69.2%
交差比率(%)	171.9	137.5	80.0%				

bijou  
SOPHIA

32

Copyright (C) SADAMATSU Co.,Ltd All right reserved.



## 個人情報保護方針

制定 平成17年3月1日  
株式会社 サダマツ  
代表取締役社長 貞松隆弥

当社は、業務上利用する個人情報がお客様からお預かりした重要な財産であるとの認識のもと、ここに個人情報保護方針を定め、個人情報の保護に関する法令及びその他の規範を遵守し、かつ国際的な動向にも配慮して自主的なルール及び体制を確立し、これを継続的に改善していくことを宣言いたします。

### ■個人情報保護方針

#### 1. 適正な管理

当社は、役員および従業員に個人情報保護の重要性を認識させ、お客様の個人情報を取扱う部門ごとに個人情報管理責任者を置き、個人情報の適切な管理に努めます。

#### 2. 利用目的の告知

当社は、お客様から、個人情報を取得させていただく場合は、利用目的、問い合わせ窓口等を明示し、利用目的の達成に必要な範囲の個人情報を収集させていただきます。

#### 3. 個人情報の利用

当社は、個人情報の利用について、はあらかじめお客様に明示した利用目的の範囲内での利用に限定し、お客様の権利を損なわぬよう配慮いたします。

#### 4. 第三者への提供

当社は、お客様より収集させていただいた個人情報は適切に管理し、法令に定められた例外を除き、お客様の承認なく、第三者に開示・提供することはありません。また、お客様からご提供いただいた個人情報を業務委託先に預託する場合は、安全管理に関する契約を締結し、その委託先からの漏えい・再提供の防止等をほかります。

#### 5. 個人情報に関する権利尊重

当社は、個人情報に関するお客さまの権利を尊重し、お客さまから、保有する個人情報に関する利用目的の通知、開示、訂正、削除、利用停止、消去を求められたときは、法令に定められた例外を除き、遅滞なくこれに応じます。

#### 6. 安全管理対策の実施

当社は、個人情報の紛失、破壊、改ざん及び漏えい等を防止するため、不正アクセス対策、コンピュータウイルス対策等、適切な情報セキュリティ対策を実施いたします。

#### 7. 個人情報保護管理の改善・維持

当社は、従業員（正社員、派遣社員、非常勤、契約社員、アルバイト、パートタイマーなどを含む）、及び利害関係者（提携先企業、アウトソース先企業、サービスプロバイタなど）に当社の規定する個人情報保護管理を周知徹底させ、適時・適切に改善・維持をしていきます。

#### 8. 法令及びその他の規範の遵守

当社は、個人情報に関する法令及びその他の規範を遵守いたします。