

トップメッセージ



代表取締役社長 貞松 隆弥

ごあいさつ

皆様におかれましては、ますますご清栄のこととお慶び申し上げます。平素は格別のご支援を賜り、厚く御礼申し上げます。

ここに、当期の業績、次期の見通し等についてご説明致しますので、ご高覧いただきますようお願い申し上げます。

2010年8月期の概況

2010年8月期の宝飾業界は、景気停滞への不安感から消費マインドの低迷が浮き彫りとなり依然として厳しい状況が続きました。

当社におきましては、新たに掲げた経営理念と経営戦略の基軸に沿って、これまでの「ビジネスモデルの変革」により培った企業インフラをさらに活用するための施策に取り組んでまいりました。

まず、その主要施策として位置づけたのは「都市型百貨店型店舗」を中心に行った販売力の強化です。具体策となる教育プログラムの導入は、販売スキルやマインドの向上につながり、売上伸長に大きく寄与しました。この施策は、地方SCの店舗にも好影響を及ぼし、当社個別の売上高は期首の予想を上回る実績となりました。さらに商品政策やブランド戦略にも注力し、その一環として店舗形態の整備・統合を行うことで店舗運営の効率化を実現しました。販売費及び一般管理費については、これらの各種施策を講じるために投下した費用の増加要因もありましたが、その他の費用を業務の効率化とコスト削減策でカバーし、全体では前期に比べ低減する

ことができました。結果として、当社個別の営業利益は前期に比べ増加しました。台湾子会社の(有)ヴィエール インターナショナルと、ベトナムの子会社(株)ディーアンドキュー ジュエリーについては、事業規模は僅少なながら引き続き経営理念に基づき当社グループ内の相乗効果の最大化を目指して事業を推進してまいりました。その結果、連結業績として売上高は前期を若干下回ったものの、営業利益、経常利益及び当期純利益は前期に比べ増加しました。

財務ハイライト

売上高 7,199百万円 (前期比1.1%減)

営業利益 171百万円 (前期比3.0%増)

経常利益 104百万円 (前期比31.8%増)

当期純利益 7百万円 (前期20百万円の損失)

『経営理念』

ジュエリーに愛と夢を込めて
「ビジュ・ド・ファミリー」

豊かな気持ち、かけがえのない想い出、
ずっと持ち続けていたい夢

私達の使命は、大切なあなたに、
ジュエリーとともに愛と夢をお届けしていくことです。

『経営戦略の2つの基軸』

顧客起点で低コスト化と差別化を実現する
バリューイノベーション戦略



企業全体の最適化を実現する
全体最適戦略

この「経営理念」と「経営戦略の基軸」の深耕を図り、経営目標である社員・顧客・株主の3つのステークホルダー価値の総和としての企業価値の創造を目指してまいります。

2011年8月期は、引き続き「バリューイノベーション戦略」と「全体最適戦略」を経営戦略の基軸に据えてまいります。消費マインドの低迷が続くと予想される今後においても、この2つの経営戦略の基軸に沿った各種の利益改善策を着実にこなしていくことにより、企業業績を向上させていけるものと考えております。当期は新たに掲げた経営戦略を基軸として各事業部門に落とし込んだ具体的な利益改善策が、特に下半期以降顕著に表れ、売上及び利益の向上に大きく寄与したことから2年目を迎える次期にはその効果がさらに見込めると考え、増益の計画を立てております。この結果、通期の予想は、売上高73億円(+1.4%)、営業利益2億4,000万円(+39.7%)、経常利益1億8,000万円(+72.3%)、当期純利益3,000万円(+300.8%)といたしました。

※()内は前期比増減率

当面は流通業界を取り巻く環境は厳しい状況が続くものと思われませんが、株主の皆様のご期待にお応えするべく、全社一丸となり事業に邁進してまいりますので、今後とも一層のご支援を賜りますよう、何卒よろしくお願いいたします。

連結財務諸表

■連結貸借対照表(要旨)

(単位:百万円)

科目	第46期 2009年8月31日現在	第47期 2010年8月31日現在
〈資産の部〉		
流動資産	4,318	4,318
固定資産	1,264	1,169
資産合計	5,584	5,488
〈負債の部〉		
流動負債	3,340	3,599
固定負債	947	615
負債合計	4,288	4,215
〈純資産の部〉		
株主資本	1,321	1,307
評価・換算差額等	△26	△38
新株予約権	—	3
純資産合計	1,295	1,272
負債純資産合計	5,584	5,488

■連結損益計算書(要旨)

(単位:百万円)

科目	第46期 自:2008年9月1日 至:2009年8月31日	第47期 自:2009年9月1日 至:2010年8月31日
売上高	7,279	7,199
売上原価	3,022	2,979
売上総利益	4,257	4,219
販売費及び一般管理費	4,090	4,047
営業利益	166	171
営業外収益	8	5
営業外費用	96	72
経常利益	79	104
特別利益	10	1
特別損失	64	15
税金等調整前当期純利益	25	91
法人税、住民税及び事業税	35	37
法人税等調整額	10	46
当期純利益又は当期純損失(△)	△20	7

会社概要

◆会社の概要 (2010年8月31日現在)

会社名 株式会社サダマツ
 英文社名 SADAMATSU Company Limited.
 東京本社 〒153-0061 東京都目黒区中目黒2丁目6-20-2F
 TEL. (03) 5768-9957 (代表)

登記上の本社住所地 (長崎県大村市本町458番地9)

設立 昭和39年

資本金 7億4,339万円

決算期 8月31日

取引銀行 みずほ銀行・福岡銀行・埼玉りそな銀行・横浜銀行・親和銀行・十八銀行・三菱UFJ信託銀行・商工組合中央金庫・三井住友銀行

従業員数 連結：458名

事業内容 宝飾品の製造小売、メガネ・時計の販売
 役員 (2010年11月27日現在)

取締役会長 貞松 豊二郎
 代表取締役社長 貞松 隆 弥
 取締役営業部長 横田 光 弘
 常勤監査役 中尾 實 郎
 監査役 田中 恵
 監査役 三羽 正 人

子会社

会社名 維瓊國際有限公司
 所在地 中華民国 臺北市信義區松徳路161號9樓

会社名 D&Q JEWELLERY Co.,Ltd.
 所在地 NO.9, Catbi road, Catbi ward,
 Haian dist., Haiphong city, Vietnam

会社名 株式会社SPAパートナーズ
 所在地 埼玉県戸田市美女木4丁目4-4

■当社ホームページ



<http://www.sadamatsu.com/>

■当社IRサイト



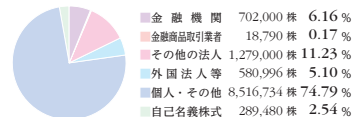
<http://www.b-sophia.co.jp/IR/>

株式情報

◆株式の状況

発行可能株式総数 30,120,000 株
 発行済株式の総数 11,387,000 株
 1単元の株式数 1,000 株
 株主数 2,560 名

◆株式分布状況



◆大株主

株主名	持株数(株)	持株比率(%)
貞松 隆弥	1,756,600	15.42
貞松 豊三	1,398,450	12.28
有限会社隆豊	560,000	4.91
ビクテアンドシエ	557,000	4.89
株式会社ツツミ	397,000	3.48
貞翔持株会	294,960	2.59
株式会社サダマツ	289,480	2.54
貞松 栄子	207,800	1.82
株式会社南日本銀行	199,000	1.74
株式会社親和銀行	180,000	1.58
株式会社十八銀行	180,000	1.58

株主優待のご紹介

当社では、株主の皆様の日頃のご支援・ご愛顧に感謝いたしまして、株主優待制度を導入させていただいております。対象となる株主様は、以下の案内をご覧の上、決議通知に同封の株主優待ご案内ハガキにてお申し込み下さい。

第47期(2010年8月期)優待内容

(1) 対象

2010年8月31日現在の株主名簿に記載または記録された、1,000株以上ご保有の株主様。

(2) 株主優待の内容

右記①・②より、お好きな1点をご選択いただけます。

①10,000円分の当社お買物優待券(1,000円券を10枚)

※当社の特定の店舗に限りご利用いただけます。(一部ご利用できない店舗がございます。)

②10,000円相当(税込)の当社オリジナルジュエリー「アステリズム」

商品名:「asterism」～アステリズム～

「星遊び」を意味するこのジュエリーは見る人によってクロスにもフラワーにも見える2WAYリバーシブルタイプのネックレスです。

【主な仕様】

- 素材:チャーム/エパーシャイン(SV980) キュービックジルコニア
- チェーン/スターリングシルバー(SV925)
- チェーンの長さ:約40cm



(リバーシブル:裏面)

店舗紹介 (2010年11月3日現在)

※店舗の状況は変更される場合があります。詳しくはホームページをご覧ください。

(<http://sadamatsu.com/shopsearch/>)

北海道地区	2店舗
東北地区	2店舗
関東地区	30店舗
中部地区	4店舗
近畿地区	6店舗
中国・四国地区	2店舗
九州・沖縄地区	29店舗
海外	5店舗

◆新規出店

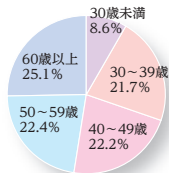
2010.11.3	フェスタリア ビジュソフィア 日本橋高島屋店
2010.10.7	フェスタリア 統一阪急店(台湾)
2010.9.17	ドゥミエール ビジュソフィア 阪急西宮ガーデンズ店
2010.3.18	ヴィエール ビジュソフィア 福岡パルコ店
2009.11.14	ドゥミエール ビジュソフィア ヴィーナスフォート店
2009.9.20	フェスタリア 台湾店
2009.9.4	フェスタリア ビジュソフィア そごう横浜店

株主様アンケート結果のご報告

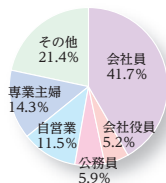
先般、Business Report 2009に同封しましたアンケートに対し、数多くのご回答を頂戴しました。ご協力いただき誠にありがとうございました。ここに、アンケート結果の一部をご紹介します。皆様から頂戴した貴重なご意見は、当社IR活動の参考にさせていただきます。

対象となった株主数 1,959名
アンケート回答者数 1,513名 (ご回答率約77%)

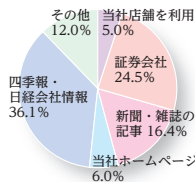
1. ご年齢



2. ご職業



3. 当社を知ったきっかけ



特に多かったご意見をご紹介します。

- ・「株主優待は大変満足しています。」
 - ・「業績の向上と株価アップを願っています。」「知名度・ブランド力の向上を」
 - ・「末永く愛される企業になることを期待しております。」
- たくさんのご意見ならびにご支援ありがとうございました。
ご期待に沿えるよう努めてまいります。

株主メモ

事業年度	毎年9月1日から翌年8月31日まで
定時株主総会	11月
基準日	8月31日
期末配当金 支払株主確定日	8月31日 なお、中間配当を実施する場合の株主確定日は、 2月末日といたします。
1単元の株式数	1,000株
株主名簿管理人	東京都千代田区丸の内一丁目4番5号 三菱UFJ信託銀行株式会社
同事務取扱場所	〒100-8212 東京都千代田区丸の内一丁目4番5号 三菱UFJ信託銀行株式会社 証券代行部
郵便物送付先 及び電話照会先	〒137-8081 東京都江東区東砂七丁目10番11号 三菱UFJ信託銀行株式会社 証券代行部 電話 0120-232-711 (フリーダイヤル)
公告の方法	電子公告の方法により行います。ただし、やむを得ない事由により電子公告をすることができない場合は、日本経済新聞に掲載します。 公告掲載の当社ホームページアドレス http://www.b-sophia.co.jp/IR/
IRサイトURL	http://www.b-sophia.co.jp/IR/
上場取引所	大阪証券取引所 JASDAQ市場
証券コード	2736

●本書では、視認性、判読性に優れたユニバーサルデザインフォントを使用しています。

brand information

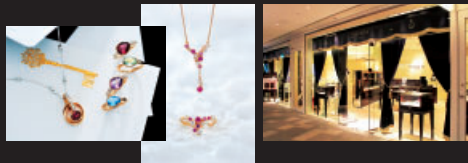
ブランドインフォメーション

～フェスタリア ビジュソフィア～

festaria

bijou SOPHIA

何気ない日常に
とくべつな輝きがほしいとき
何気ない日常から
すこしだけ離れてみたい



～ドゥミエール ビジュソフィア～

Douxmiere

bijou SOPHIA

温かい日ざしのように、
あなたにも私にも、
彼にも彼女にも
そんな幸せな感じが好き



～ビジュソフィア～

bijou
SOPHIA

毎日の暮らしを楽しむひとへ、
限られた特別なシーンの
ためだけでなく
いつも一緒に過ごせる輝きを



～ヴェレッタ オッターヴァ～

veretta 8va

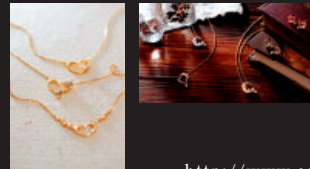
「自信が贅沢感」
どのようなシーンにおいても
堂々と自分らしさを表現したい・・・



～ヴィエール～

vielle

特別な何かなんてない。
それでも周りの人を笑顔にかえる
だから “愛される女の子”



<http://www.sadamatsu.com/>